

Erlebnispfad Weg der Wasserkraft

Folgen Sie dem Weg der Wasserkraft, um mehr über die Nutzung des Wassers zur Energiegewinnung im Laufe der Zeit zu erfahren. Als wichtigste erneuerbare Energiequelle in Bayern spielt die Wasserkraft unverändert eine bedeutende Rolle. Künftig soll die Erzeugung durch die Wasserkraft fischschonender werden. Der Erlebnispfad „Weg der Wasserkraft“ zeigt anschaulich und abwechslungsreich mit interaktiven Stationen die Entwicklung der Wasserkraftnutzung vom Wasserrad bis hin zu neuen, innovativen Techniken.

Darüber hinaus lohnt sich ein Besuch des Infozentrums Seenland. Öffnungszeiten im Sommerhalbjahr: täglich von 10 bis 16 Uhr



Station: „Die Kraft des Wassers spüren“

Konzept und Gestaltung

IMPULS-DESIGN

Exhibition · Experience · Interaction

www.wwa-an.bayern.de

Herausgeber: Wasserwirtschaftsamt Ansbach,
Dürrnerstraße 2, 91522 Ansbach

Internet: www.wwa-an.bayern.de
E-Mail: poststelle@wwa-an.bayern.de
Druck: Druckerei Emmy Riedel GmbH, Gunzenhausen
Stand: Juli 2019

Gedruckt auf Papier aus 100 % Altpapier



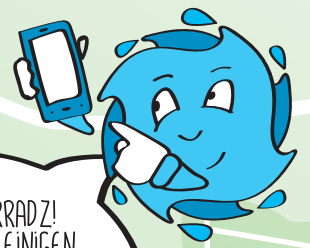
BAYERN DIREKT ist Ihr direkter Draht zur Bayerischen Staatsregierung. Unter Tel. 089 122220 oder per E-Mail unter direkt@bayern.de erhalten Sie Informationsmaterial und Broschüren, Auskunft zu aktuellen Themen und Internetquellen sowie Hinweise zu Behörden, zuständigen Stellen und Ansprechpartnern bei der Bayerischen Staatsregierung.

Herzlich willkommen auf dem Erlebnispfad

 WEG DER
WASSERKRAFT



Station: „Einblicke in das
Krafthaus Brombachsee“



HALLO,
 ICH BIN WASSERRADZ!
 ICH ZEIGE DIR AN EINIGEN
 STATIONEN NOCH MEHR IN EINER
 APP. VERBINDE DICH AN DIESEN
 STATIONEN MIT DEM KOSTENLOSEN
 BAYERN WLAN UND SCANNE
 DEN QR-CODE.



Anfahrt

