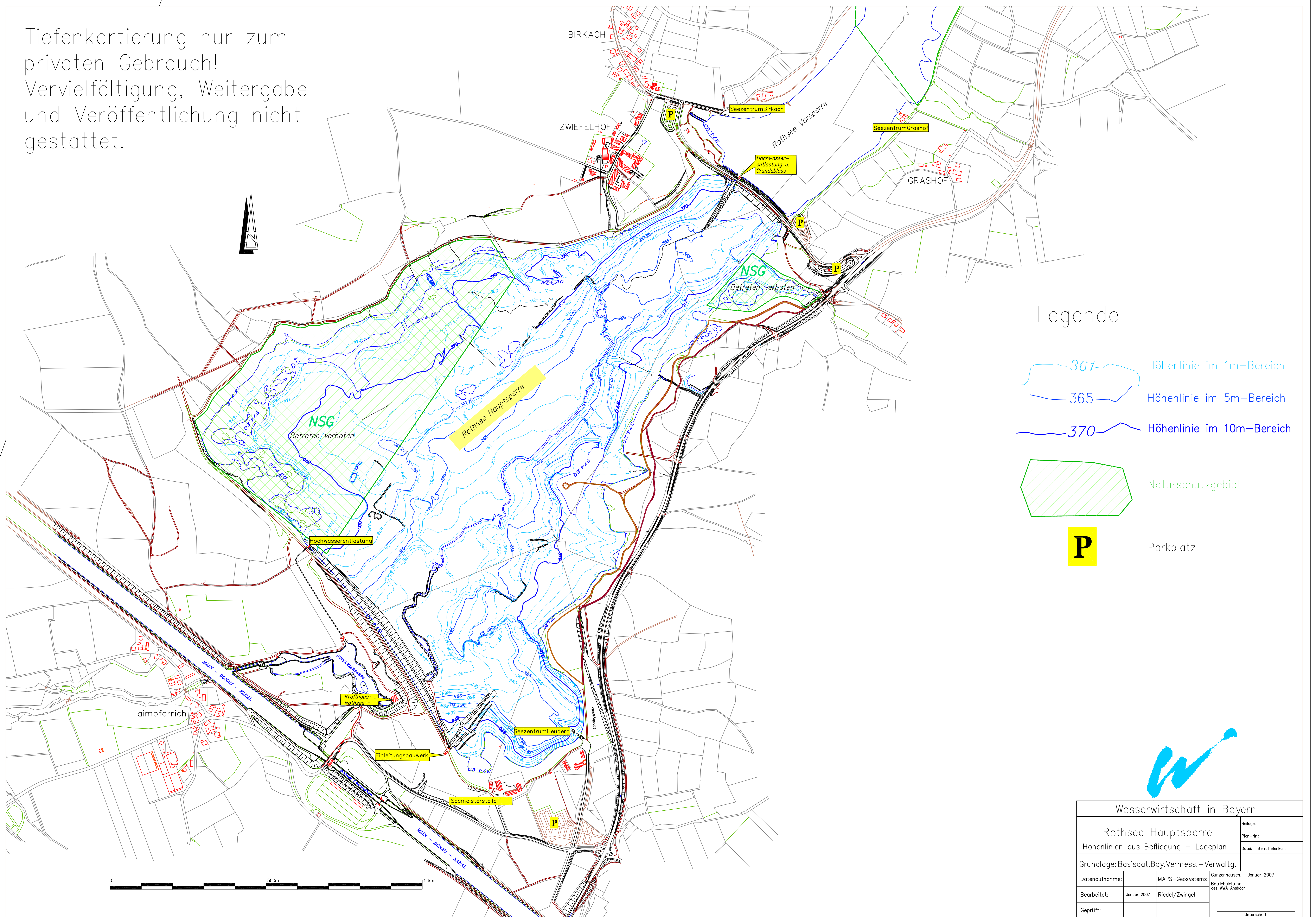



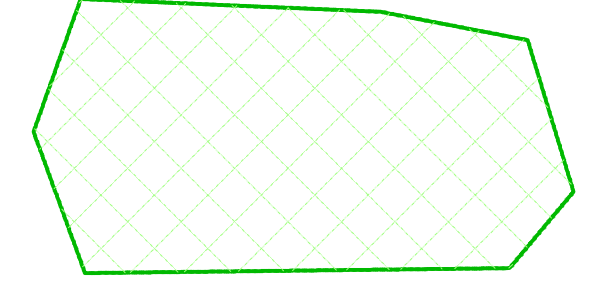

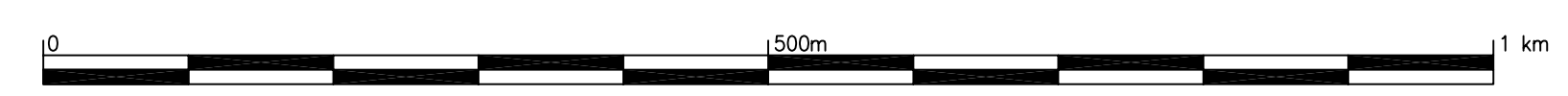


Tiefenkartierung nur zum privaten Gebrauch!  
 Vervielfältigung, Weitergabe und Veröffentlichung nicht gestattet!



### Legende

-  Höhenlinie im 1m-Bereich
-  Höhenlinie im 5m-Bereich
-  Höhenlinie im 10m-Bereich
-  Naturschutzgebiet
-  Parkplatz



|   |                 |                           |   |
|---|-----------------|---------------------------|---|
| Wasserwirtschaft in Bayern                                  |                 |                           |   |
| Rothsee Hauptsperr<br>Höhenlinien aus Befliegung – Lageplan |                 |                           | Beilage:<br>Plan-Nr.:<br>Datum: Intern.Tiefenkart |
| Grundlage: Basisdat.Bay.Vermess.–Verwaltg.                  |                 |                           |   |
| Datenaufnahme:  | MAPS-Geosystems | Günzenhausen, Januar 2007 |   |
| Bearbeitet:   | Januar 2007     | Riedel/Zwingel            | Betriebsleitung<br>des WWA Ansbach                |
| Geprüft:  |                 |                           | Unterschrift                                      |