

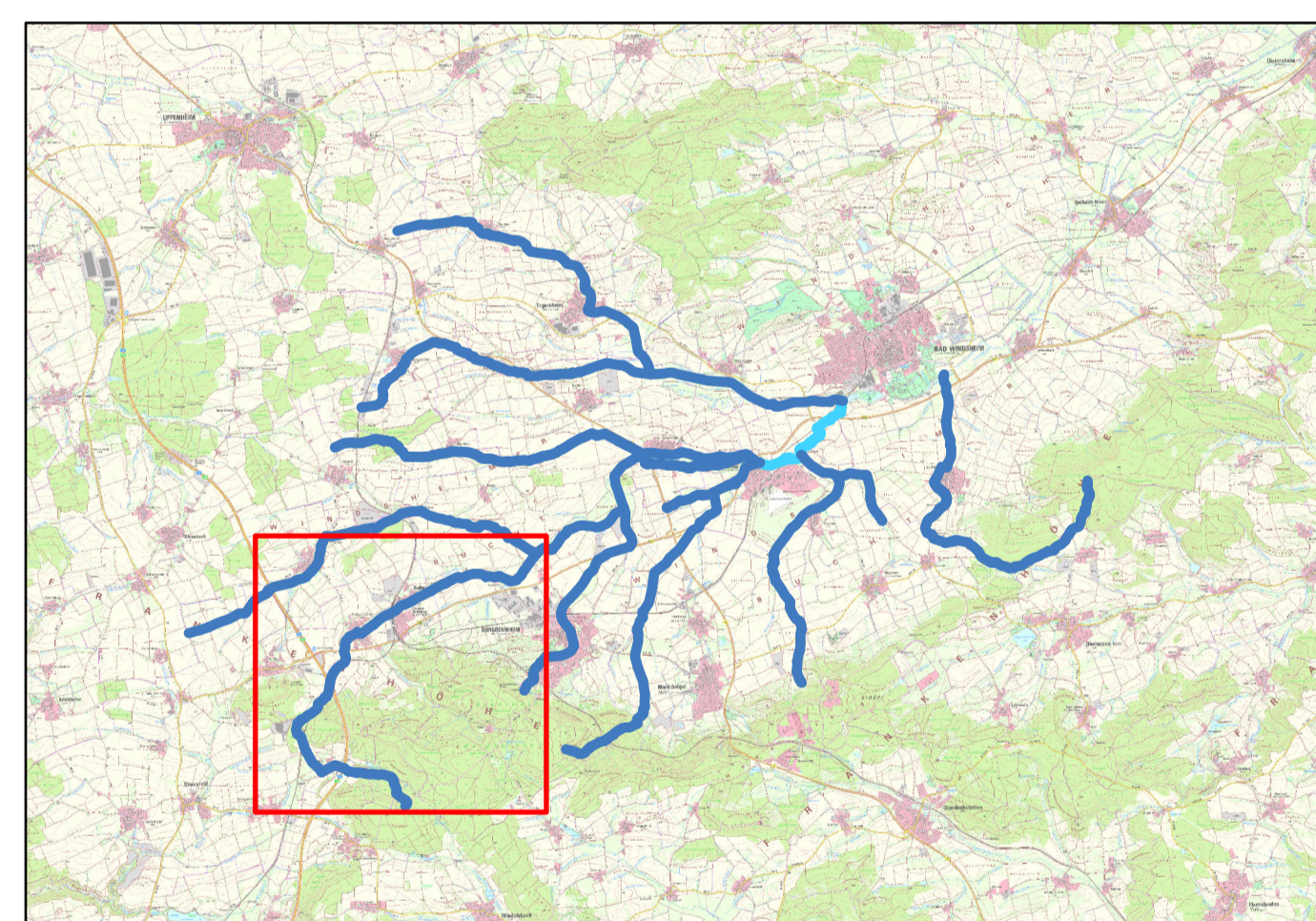
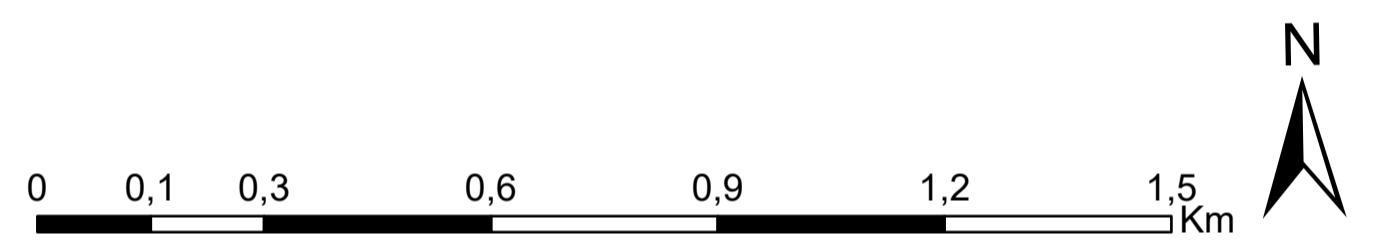


**Legende**

- **Code 69:** Maßnahmen zur Herstellung der linearen Durchgängigkeit an sonstigen wasserbaulichen Anlagen
- **Code 70:** Maßnahmen zum Initiieren/Zulassen einer eigendynamischen Gewässerentwicklung inkl. begleitender Maßnahmen
- **Code 71:** Maßnahmen zur Vitalisierung des Gewässers (u.a. Sohle, Varianz, Substrat) innerhalb des vorhandenen Profils
- **Code 72:** Maßnahmen zur Habitatverbesserung im Gewässer durch Laufveränderung, Ufer- oder Sohlgestaltung inkl. begleitender Maßnahmen
- **Code 73:** Maßnahmen zur Verbesserung von Habitaten im Uferbereich (z.B. Gehölzentwicklung)
- **FWK\_2\_F067**
- Gemeindegrenze**
- AB01 **Maßnahmennummer fortlaufend**

**Beschreibung der Maßnahmcodes:**

- Code 69:** Herstellung der Durchgängigkeit, an kleineren Abstürzen z.B. durch Sohlgleiten, an größeren Abstürzen wie Wehranlagen z.B. durch Fischaufstiegsanlagen
- Code 70:** Grunderwerb eines 5 m breiten Uferstreifens, um eine eigendynamische Entwicklung zu ermöglichen, Ufer- und Sohlverbauungen zurückbauen
- Code 71:** Maßnahmen zur Habitatverbesserung im Gewässer wie z.B. der Einbau von Totholz, Störsteinen oder Buhnen
- Code 72:** Gestaltung von abwechslungsreichen Sohlstrukturen, Uferabflachungen, Einengungen/ Aufweitungen oder eine Neuanlage von Bachschlingen
- Code 73:** Entwicklung von Ufergehölzen oder Hochstaudenfluren



<p><b>Vorhaben:</b> Umsetzungskonzept "Hydromorphologische Maßnahmen" nach EG-WRRL</p>		<p><b>Beteiligte Gemeinden:</b> Bad Windsheim, Burgbernheim, Ergersheim, Gallmersgarten, Illesheim, Marktbergel, Oberzenn, Ohrenbach, Steinsfeld, Uffenheim, Windelsbach</p>	
<p>FWK_2_F067 Aisch bis Einmündung Rannach mit Nebengewässern und Linkenbach</p>		<p><b>Vorhabensträger:</b> Wasserwirtschaftsamt Ansbach</p>	
<p><b>Landkreis:</b> Neustadt a. d. Aisch - Bad Windsheim</p>		<p><b>Detailplan:</b> Ensbach (Oberlauf)</p>	
<p><b>Anlage Plan-Nr.:</b> 2 / 2.6</p>		<p><b>Entw.:</b> SB <b>Gepr.:</b> MH, LA</p>	
<p><b>Maßstab:</b> 1:10.000</p>		<p><b>Wasserwirtschaftsamt Ansbach</b></p>	
<p>Datum _____</p>		<p>Unterschrift Entwurfsverfasser _____</p>	