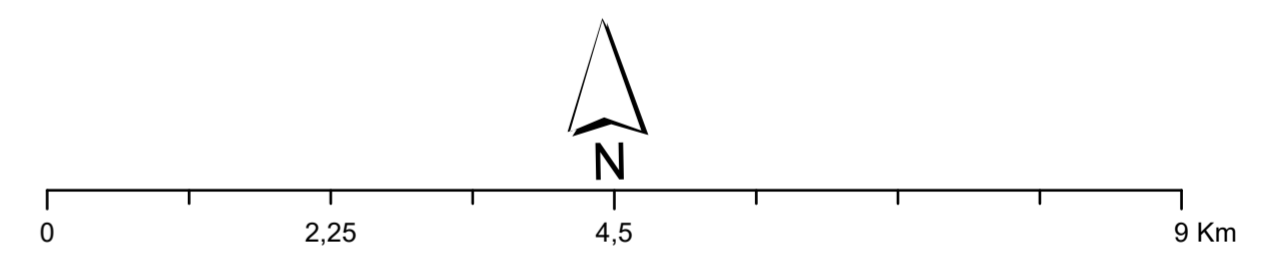
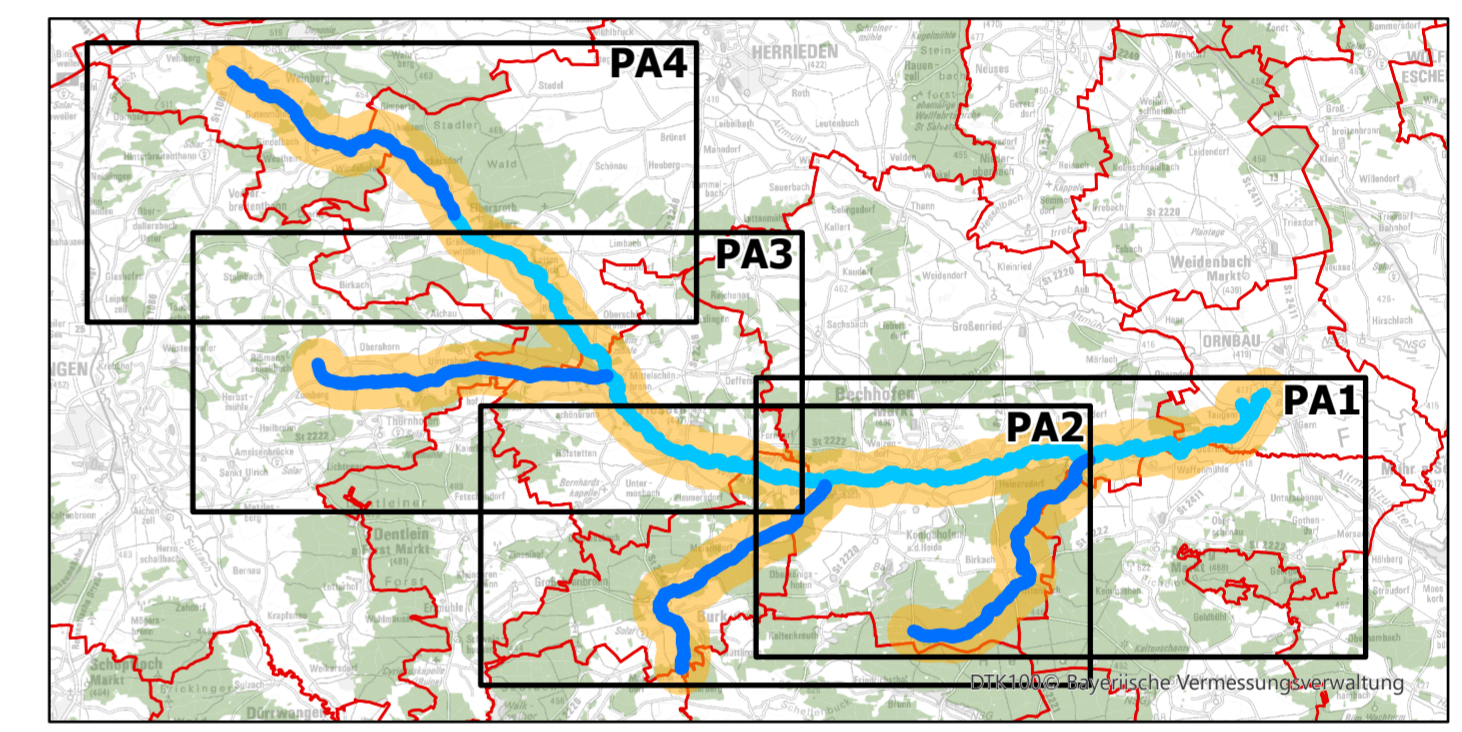




Legende

- Gewässer II. Ordnung
- Gewässer III. Ordnung
- Gemeindegrenze
- Ausdehnung Flusswasserkörper



<p>Umsetzungskonzept Umsetzung hydromorphologischer Maßnahmen nach EG-WRRL am FWK 1_F232 "Wieseth mit allen Nebengewässern"</p>	<p>Vorhabensträger Wasserwirtschaftsamt Ansbach</p>	
	<p>Entwurfsverfasser Wasserwirtschaftsamt Ansbach</p>	
<p>Landkreis Ansbach</p>	<p>Beteiligte Gemeinden Arberg, Aurach, Bechhofen, Burk, Feuchtwangen, Herrieden, Ornbau, Wieseth</p>	
<p>Übersichtslageplan Flusswasserkörper 1_F232 "Wieseth mit allen Nebengewässern"</p>	<p>Maßstab 1:60.000</p>	<p>Anlage: 2 Plan-Nr.: 2.1</p>
	<p>Entw.: Weihermüller</p>	<p>Gepr.: Held</p>
<p>15.06.2022 Datum</p>	<p>gez. Keller Unterschrift Vorhabensträger</p>	
<p>Wasserwirtschaftsamt Ansbach</p>		